

MULTI BAND

CINTA ESPECIAL DE ELEVADA ADHESIÓN TAMBIÉN ENFOSCABLE

ELEVADA ADHESIÓN

Con su gran fuerza de adhesión, es ideal para la aplicación en la mayor parte de superficies, incluso a bajas temperaturas.

ENFOSCABLE

Tejido técnico, perfecto para ser enfoscado posteriormente, que asegura un excelente resultado estético gracias a la posibilidad de ocultar la cinta detrás de los revestimientos y del enfoscado.

0

DIN 4108-7



CAN BE
PLASTERED



HIGH
STABILITY

COMPOSICIÓN

- 1 soporte: lámina transpirable de PP de dos capas
- 2 adhesivo: dispersión acrílica sin disolventes
- 3 capa de separación: papel siliconado



DATOS TÉCNICOS

Propiedad	normativa	valor	USC units
Espesor	-	0,6 mm	24 mil
Resistencia a la tracción	EN ISO 29864	44,0 N/10 mm	25.1 lbf/in
Fuerza de adhesión en OSB a 90° después 10 mín	EN 29862	5,0 N/10 mm	2.9 lbf/in
Fuerza de adhesión en OSB a 180° después 10 mín	EN 29862	9,0 N/10 mm	5.1 lbf/in
Fuerza de adhesión (media) en lámina de PP después de 24 horas ⁽¹⁾	EN 12316-2	15,0 N/50 mm	1.7 lbf/in
Fuerza de adhesión al corte de la unión en lámina de PP después de 24 horas ⁽¹⁾	EN 12317-2	150,0 N/50 mm	17.1 lbf/in
Transmisión de vapor de agua (Sd)	EN 1931	< 1 m	> 3.5 US Perm
Temperatura de aplicación ⁽³⁾	-	> -10 °C	> +14 °F
Resistencia a la temperatura	-	-40/+100 °C	-40/+212 °F
Temperatura de almacenamiento ⁽³⁾	-	+5/+25 °C	+41/+77 °F
Presencia de disolventes	-	no	-

⁽¹⁾Valor mínimo requerido según DTU 31.2 P1-2 (Francia): 15 N/50 mm.

⁽²⁾Valor mínimo requerido según DTU 31.2 P1-2 (Francia): 40 N/50 mm.

⁽³⁾Sobre soporte seco y a una temperatura > 0 °C. Es necesario garantizar la ausencia de condensación o hielo en la superficie.

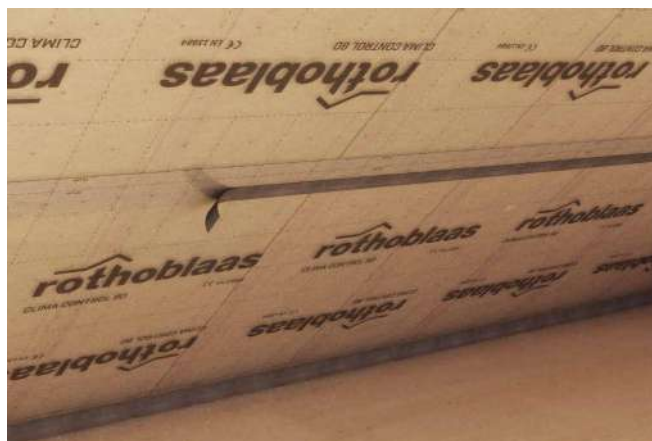
⁽⁴⁾Conservar el producto en un lugar seco y cubierto hasta 12 meses como máximo.

Clasificación del residuo (2014/955/EU): 08 04 10.

CÓDIGOS Y DIMENSIONES

CÓDIGO	liner [mm]	B [mm]	L [m]	liner [in]	B [in]	L [ft]	
MULTI60	60	60	25	2.4	2.4	82	10

CAMPOS DE APLICACIÓN



PRODUCTOS RELACIONADOS



PRIMER SPRAY
pág. 112



PLASTER BAND IN
pág. 90



PLASTER BAND OUT
pág. 90



PLASTER BAND LITE
pág. 98



UNIVERSAL

Excelente para sellar el solapamiento de láminas tanto en el interior como en el exterior. Gracias al soporte de tejido no tejido negro, no se ve detrás de los revestimientos discontinuos.

SEGURO

Gracias a la especial composición, evita el paso incontrolado de aire con lo cual garantiza siempre una perfecta estanquidad al aire y al viento.